

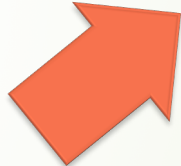
Corps et climat scolaire

22 juin 2022





La gymnastique des enfants





Educations à

- La citoyenneté
- La santé
- L'EDD
- Aux médias et à l'information
- La sexualité
- La défense
- Et les parcours (PEAC, santé, citoyenneté, Avenir)



« Nous manquerions à notre tâche si nous formions des débiles moteurs resplendissants de santé »



Hypothèse :

- ▶ **l'EPS en choisissant le corps comme moyen et enjeu des apprentissages propose des conditions d'expression singulière de la réussite scolaire qui favorisent l'émergence d'un climat scolaire positif.**



l'EPS en choisissant le corps comme moyen et enjeu des apprentissages propose des conditions d'expression singulière de la réussite scolaire qui favorisent l'émergence d'un climat scolaire positif :

- Une EPS qui s'adresse à tous les élèves à tous les niveaux d'enseignement et dans toutes les voies de formation
- Une EPS qui prend en compte toutes les formes de motivation et d'adhésion de l'obligatoire à la pratique volontaire
- Une EPS qui s'adresse à l'élève dans sa globalité
- Une EPS qui déploie des stratégies d'intervention particulières

de l'obligatoire, du facultatif, des dispositifs, de la pratique volontaire



- EPS enseignement commun

- De 2 à 4 h

- Du CP à la Term

- APQ
- Élémentaire
- 30' x 4



- Option EPS

- 3h

- A partir de la 2nde



- EDS EPPCS

- 4h en 1^{ère}

- 6h en Term



- SSS et SES

- Au moins 3h

- A partir de la 6^{ème}



- Association sportive Scolaire

- Ecole-Collège-Lycées



- Les langages pour penser et communiquer

- Les méthodes et outils pour apprendre

- La formation de la personne et du citoyen

Les systèmes naturels et les systèmes techniques

- Les représentations du monde et l'activité humaine


- Développer sa motricité et apprendre à s'exprimer avec son corps

- S'approprier par la pratique physique et sportive des méthodes et outils

- Partager des règles, assumer des rôles et des responsabilités

- Apprendre à entretenir sa santé par une activité physique régulière

S'approprier une culture physique, sportive et artistique

- 
- **Le climat instauré en EPS pour favoriser les apprentissages et par conséquent la réussite des élèves passe par une action et une transformation durables des usages sociaux du corps**



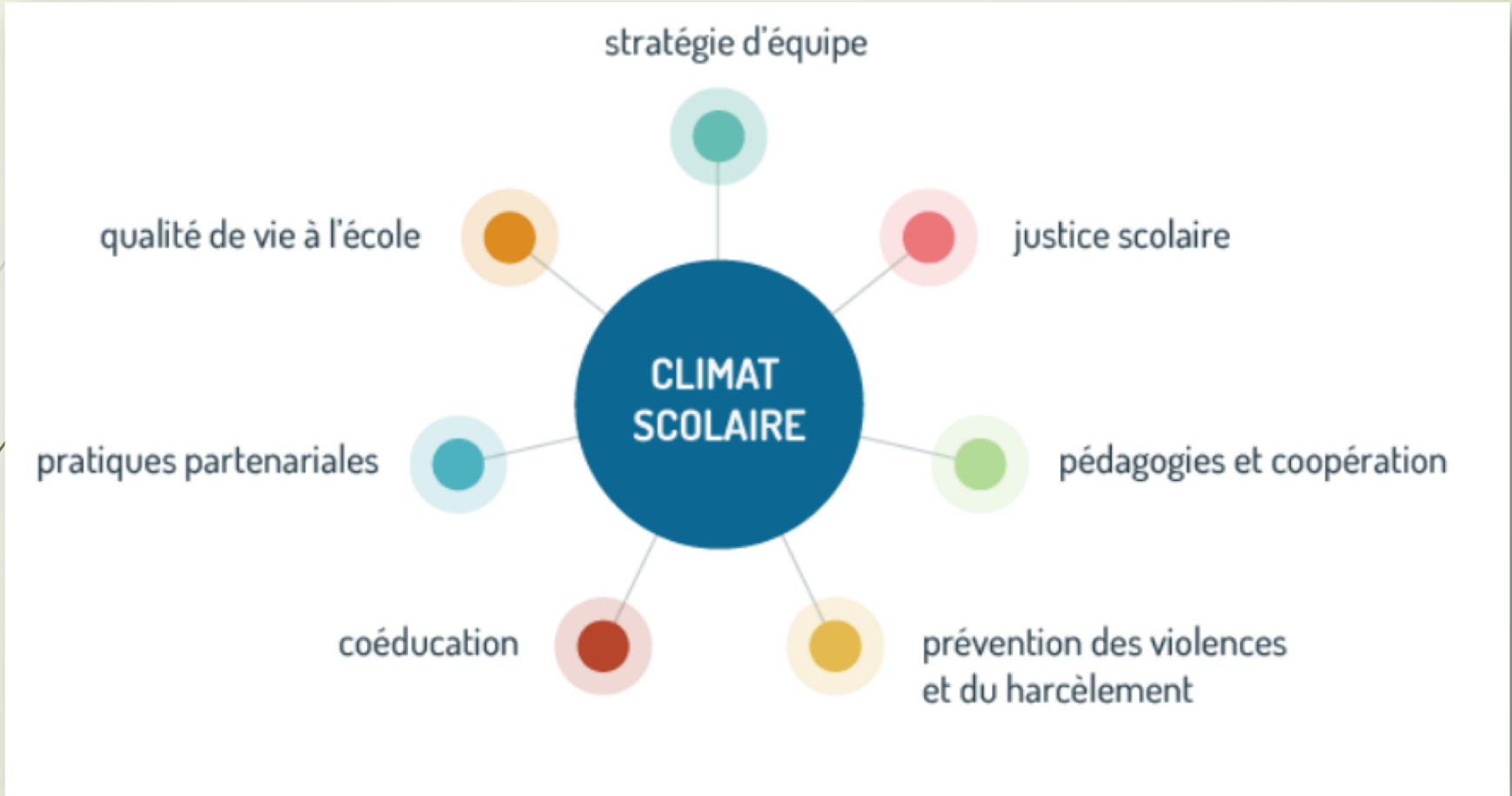
Ces conditions rassemblées pour faire apprendre « par le corps » « par corps » peuvent—elles être considérées comme propices à l'amélioration du climat scolaire ?

➤ Mise en jeu des stratégies d'intervention de l'E



Stratégies d'intervention :

- - la mise en projet à plus ou moins long terme
- - le développement des stratégies de groupes
- La mise en place de la coopération
- - La prise en compte des différences
- - La mise en place d'une évaluation compréhensive
- - La transparence des règles et l'équité scolaire

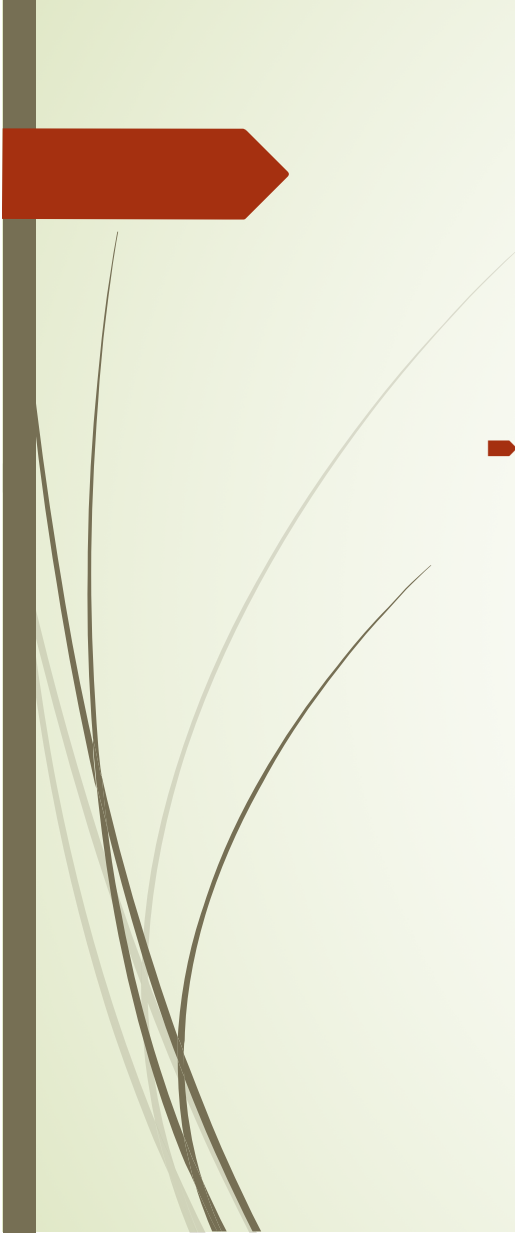




Ce dont je n'ai pas parlé :

- - Harcèlement
- Image de soi et hypersexualisation
- Réseaux sociaux
- Identités transgenres
- Gestes professionnels et interprétations

- Qui mériteraient une approche pluridisciplinaire...

- 
- **+ de 13 heures/16 sédentaires = risque d'AVC 44% plus élevé que ceux qui passent moins de 11,8 heures assis toutes populations confondues**