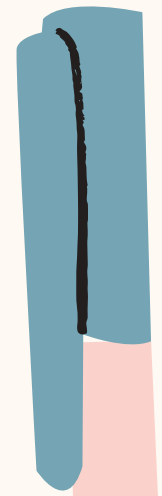
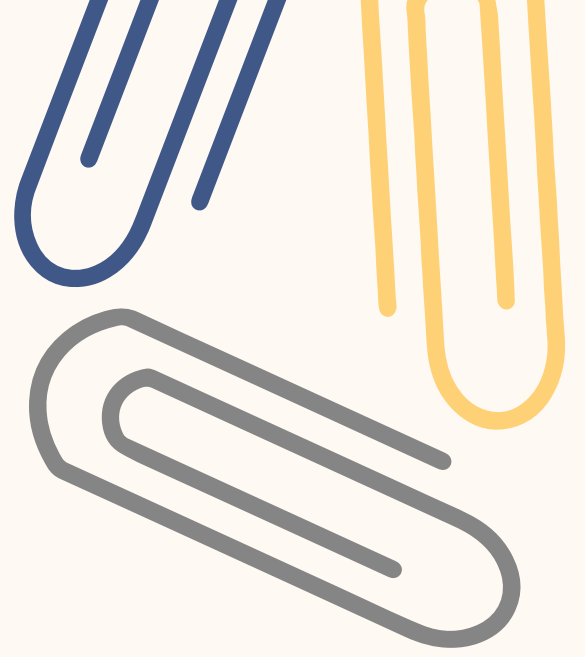


LYCÉE PIERRE FOREST - MAUBEUGE

MICROLYCÉE DU NORD



Structure de retour à l'école





C'EST QUOI UN MICROLYCÉE ?

Le microlycée est un dispositif de retour à l'école des jeunes sans diplôme. Sa mission est de remettre les jeunes sans diplôme dans un cursus scolaire de niveau secondaire général, et de les accompagner jusqu'aux épreuves du baccalauréat général, technologique ou professionnel.

Élèves en échec ou décrocheurs, jeunes parents, profils atypiques (dyslexiques, autistes, hyperactifs avec troubles de l'attention...) ou avec des troubles psychiatriques : les microlycées accueillent les 16-25 ans que l'école ordinaire a perdu de vue. Seules conditions : s'y inscrire de sa propre initiative et avoir un niveau minimum de fin de 3e. Certains viennent d'une filière professionnelle inachevée. D'autres sont déjà passés par une seconde, une première ou une terminale, mais souvent pour quelques mois seulement. Tous, en tout cas, ont choisi d'être là.

LE MICROLYCÉE, LE PARI DE L'AVENIR !

Cette structure de retour à l'école est située à l'intérieur des lycées, donnant lieu à une proximité, des échanges pédagogiques mais ne pose pas le même cadre scolaire et montre une adaptation de la forme scolaire à son public, dont le retour à l'école n'est pas évident⁴. L'enjeu, par les aménagements spécifiques, est de remettre le jeune au cœur de son parcours scolaire, qui doit trouver sens aux apprentissages. Les élèves des micro lycées suivent des cours dans toutes les disciplines nécessaires en fonction du baccalauréat préparé, mais les horaires, les espaces et les enseignements sont aménagés et adaptés aux besoins de chaque élève.





OBJECTIF BAC MAIS PAS SEULEMENT !

L'objectif est de permettre aux élèves de retrouver une estime de soi, une confiance en ses capacités et le plaisir d'apprendre, tout en construisant un projet personnel d'étude (y compris post-bac) et professionnel.

Le microlycée permet à tout élève de travailler à son rythme, dans le respect de ses besoins dans le but d'obtenir un bac, que celui-ci soit général ou technologique.

COMMENT ?

1

- UN EMPLOI DU TEMPS INDIVIDUALISÉ
- DES TEMPS EN INCLUSION DANS DES CLASSES (PREMIÈRE ET TERMINALE) AU RYTHME DE CHACUN
- DES TEMPS DE REMÉDIATION ET D'APPROFONDISSEMENT
- DES TEMPS PROPRES EN ÉQUIPE MICROLYCÉE

2

- UN ACCOMPAGNEMENT PERSONNALISÉ
- UN TUTEUR POUR CHAQUE JEUNE
- UNE AIDE AU TRAVAIL PERSONNEL
- UNE ÉVALUATION ADAPTÉE
- LA CONSTRUCTION DU PROJET D'ORIENTATION
- UNE ÉQUIPE DE PROFESSIONNELS VOLONTAIRES ET DISPONIBLES (COORDINATEURS, ENSEIGNANTS, PERSONNES RESSOURCES...).
- DES PROJETS SPÉCIFIQUES À CONSTRUIRE ENSEMBLE (CULTURELS, SPORTIFS, HUMANITAIRES ...)

3

- DES ESPACES DÉDIÉS ADAPTÉS AUX BESOINS DU GROUPE (SALLE DE TRAVAIL, DE RÉUNION, ÉQUIPEMENT INFORMATIQUE, ESPACE DÉTENTE).

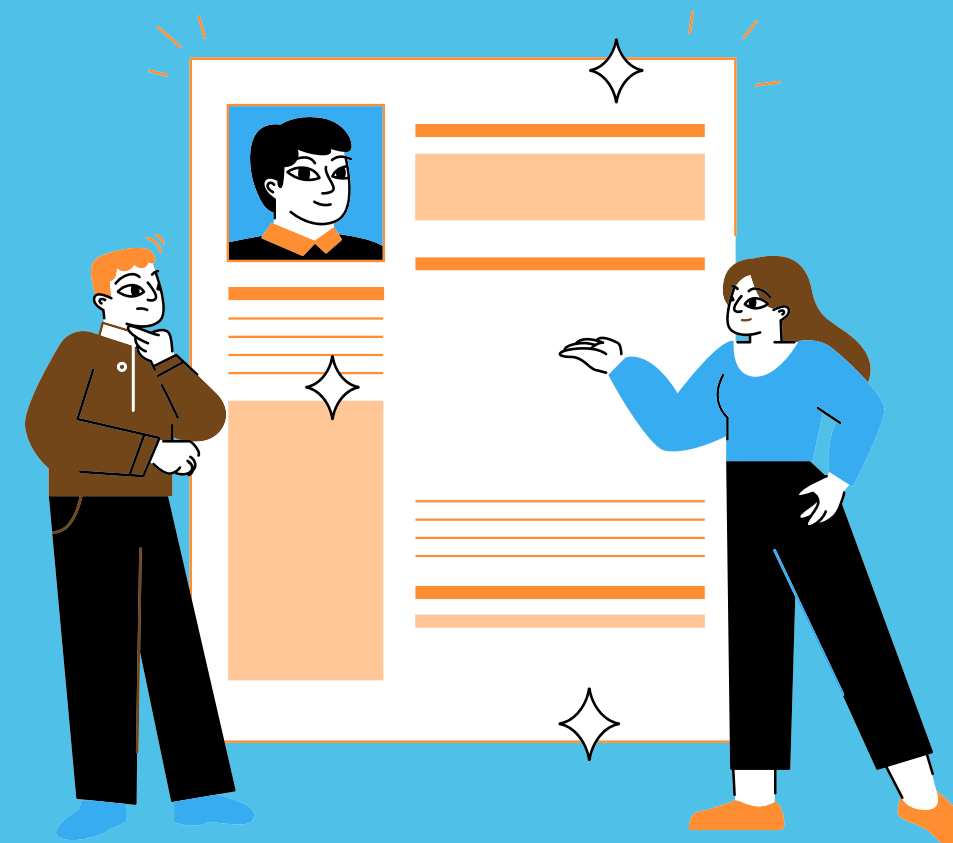


CHACUN AVANCE À SON RYTHME !



COMMENT CANDIDATER ?

**LYCÉE POLYVALENT
PIERRE FOREST**



1. Télécharger le dossier d'inscription sur le site internet du Lycée Pierre Forest de Maubeuge : <https://pierre-forest-maubeuge.enthdf.fr/>
2. Déposer le dossier à l'accueil du lycée, à l'attention de Mme Zito.
3. Le recrutement des élèves se fait sur entretien de motivation avec des membres de l'équipe pédagogique.
4. La décision d'admission se fait en commission, après l'étude du dossier et de l'entretien individuel.



RÉGION ACADÉMIQUE
HAUTS-DE-FRANCE


*Liberté
Égalité
Fraternité*

POUR L'ÉCOLE
DE LA CONFIANCE



ACADÉMIE
DE LILLE

*Liberté
Égalité
Fraternité*

A top-down view of a desk with various items: a laptop keyboard in the top right, a smartphone on the left, an open notebook in the center, a pencil, and a pair of glasses on the right. A light blue horizontal band is overlaid across the middle of the image.

“ ”

« L'AVENIR N'EST INTERDIT À PERSONNE »
LÉON GAMBETTA

**MICRO LYCÉE DU
NORD
MAUBEUGE**

VENEZ NOUS RENCONTRER !



03 27 53 03 53



**LYCÉE PIERRE FOREST
BOULEVARD CHARLES DE GAULLE
59600 MAUBEUGE**



MICROLYCEEDUNORD-MAUBEUGE@AC-LILLE.FR



COORDINATRICE - MME ZITO PEGGY



OFFRE DE FORMATION ANNÉE 2023/2024

- 2^{de} de Re-Scolarisation

Travail sur les connaissances et les compétences et élaboration du projet personnel de formation.

- 1^{ère} Générale, 1^{ère} ST2S, 1^{ère} STI2D.
- Terminale Générale, TSTMG.
- Ouverture sur la voie professionnelle possible.



SEUL LYCÉE DU NORD PROPOSANT UNE

REMISE À NIVEAU POUR LES MATIÈRES FONDAMENTALES.



**EMPLOI DU TEMPS QUI RESPECTE LES BESOINS
BIOLOGIQUES.**



**EVALUATION PAR COMPÉTENCES ADAPTÉES AUX
EXIGENCES DU BACCALAURÉAT.**



CONSTRUCTION D'UN PROJET PERSONNEL INDIVIDUALISÉ.



**MISE EN PLACE D'UN CONTRAT D'ENGAGEMENT BASÉ SUR
LE RESPECT, LA CONFIANCE ET L'ÉPANOUISSEMENT
PERSONNEL.**

