



Juin 2026

RÉGION ACADÉMIQUE
HAUTS-DE-FRANCE

Cellule de Région Académique
pour l'Orientation vers l'Enseignement Supérieur

*Liberté
Égalité
Fraternité*

CRAOES

Devenir Enseignant

➤ En région Hauts-de-France

Après Bac Infos
➤ Équipes éducatives

La réforme de l'enseignement

La réforme de l'enseignement, en vigueur depuis la rentrée 2025, vise à renforcer l'attractivité des métiers de l'enseignement. Elle propose une formation initiale diplômante et une préparation plus précoce au métier de professeur.

Les concours se déroulent désormais à l'issue de la licence.

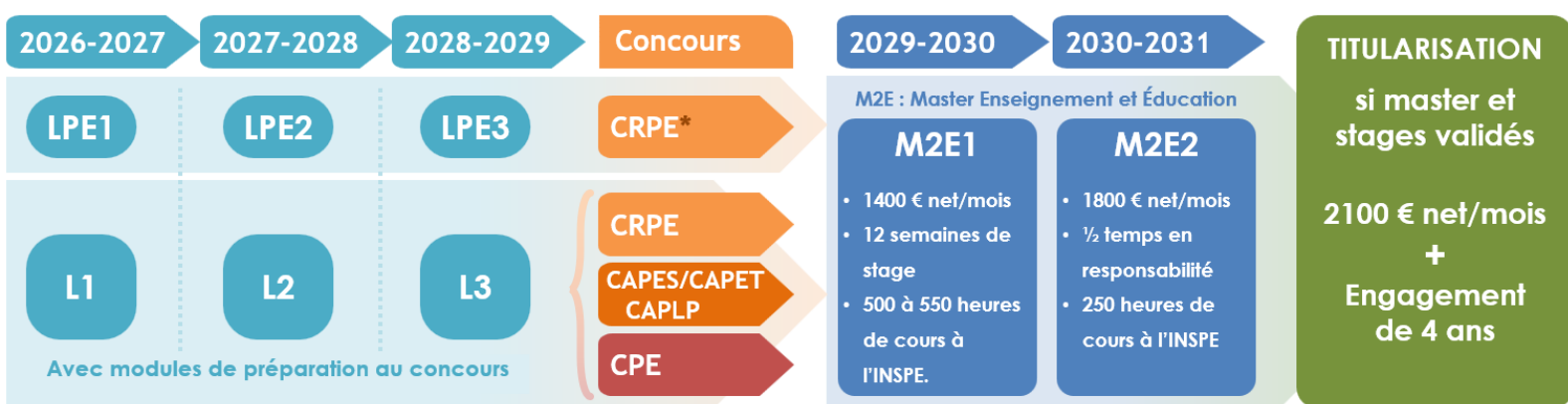
Depuis la rentrée 2025, les étudiants en licence disciplinaire souhaitant préparer le concours de recrutement de professeur des écoles (CRPE) ou le concours de l'enseignement du second degré (hors agrégation) peuvent suivre des modules de préparations.

Dès la rentrée 2026, pour préparer le CRPE, seront proposées deux voies d'accès :

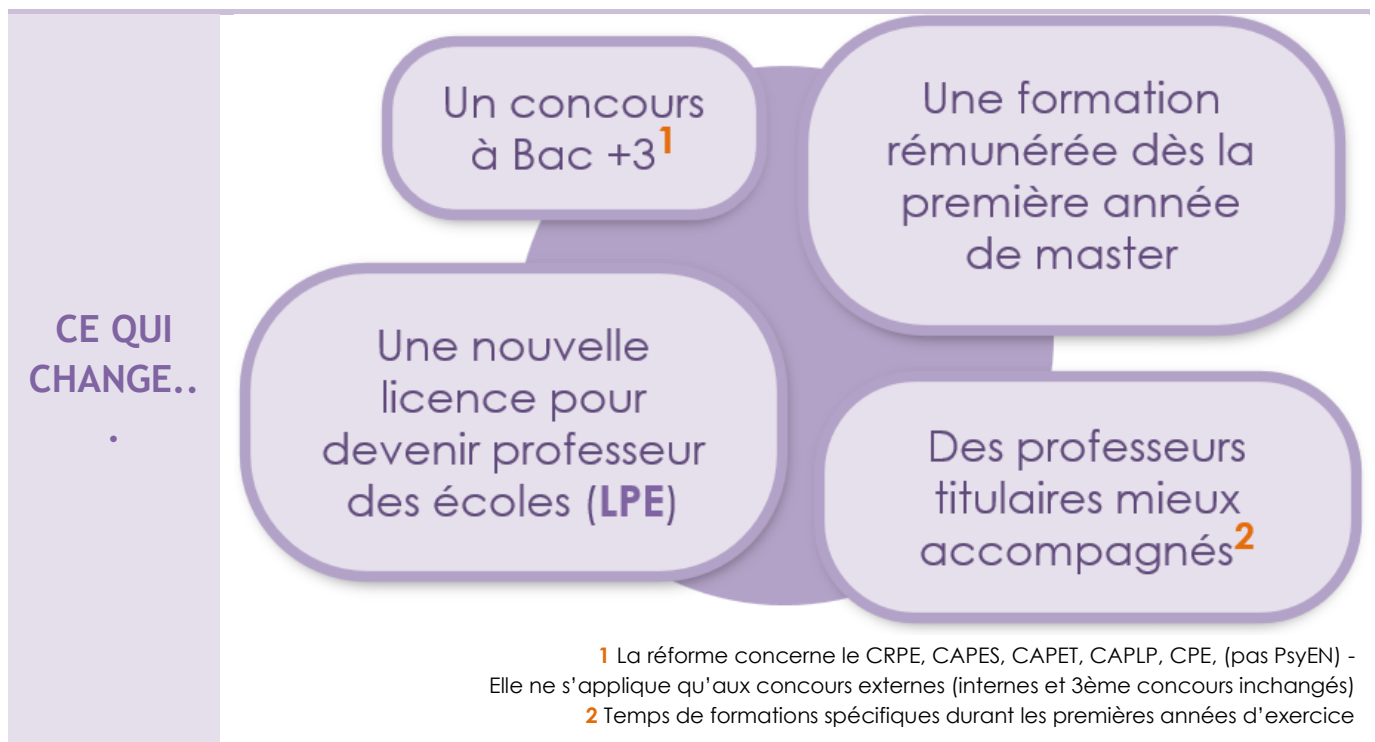
- La nouvelle licence professorat des écoles (LPE), conçue spécialement dès la première année pour offrir un parcours complet et progressif vers le CRPE.
- Les modules de préparation aux concours, maintenus pour les étudiants en licence disciplinaire

Le master M2E, avec ses mentions spécifiquement dédiées aux métiers de professeur des écoles, de professeur du second degré et conseiller Principal d'Éducation, forme en deux ans les étudiants ayant réussi les concours organisés en fin de licence.

SCHÉMA GÉNÉRAL DE LA RÉFORME - RENTRÉE 2026



* Dispense des écrits sous certaines conditions



¹ La réforme concerne le CRPE, CAPES, CAPET, CAPLP, CPE, (pas PsyEN) - Elle ne s'applique qu'aux concours externes (internes et 3ème concours inchangés)

² Temps de formations spécifiques durant les premières années d'exercice

La réforme de l'enseignement

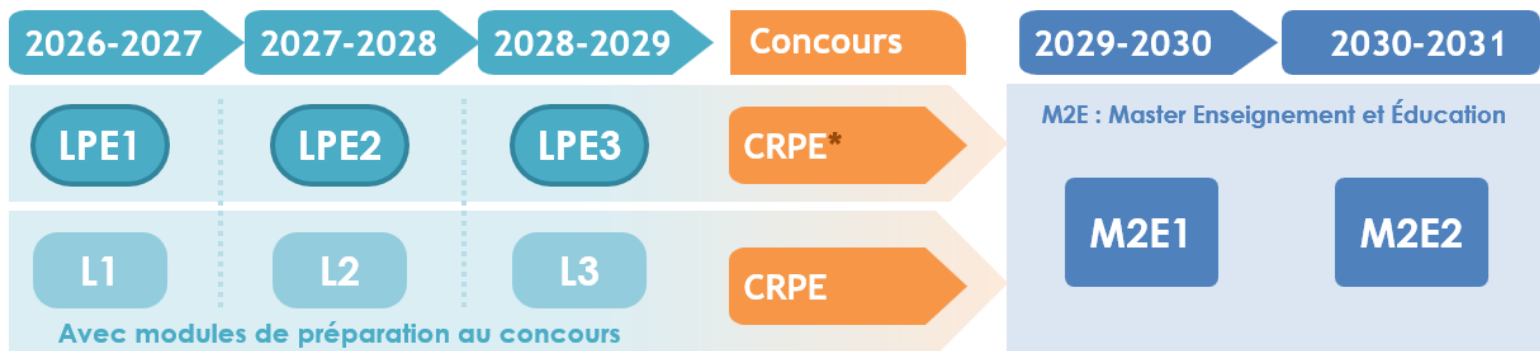
La Licence Professorat des Écoles (LPE)

La licence professorat des écoles (LPE), encadrée par l'arrêté du 9 septembre 2025 (JO du 18/09/2025), se prépare en 3 ans après le bac à l'Institut National Supérieur du Professorat et de l'Éducation (INSPE).

Points clés :

- Réorientations et passerelles inter-semestres possibles avec entrée en cours de LPE (sur avis d'une commission et selon les places disponibles).
- 10 semaines de stage minimum d'observation et de pratique accompagnée.
- Déploiement progressif : ouverture en L1, puis L2, puis L3 (Cf. schéma ci-dessous)
- Première promotion diplômée M2E mention professeur des écoles en 2031.

LICENCE PROFESSORAT DES ÉCOLES - RENTRÉE 2026



* Dispense des écrits sous certaines conditions

LA LPE C'EST...

1570 heures de formation et 10 semaines de stage réparties sur les 6 semestres de licence :

- ▶ Consolidation de la maîtrise des disciplines enseignées à l'école primaire (français, mathématiques, sciences, EPS, histoire-géographie, EMC, Arts, LVE).
- ▶ Découverte progressive du métier de professeur des écoles (10 semaines de stage).
- ▶ Première acquisition des compétences pédagogiques spécifiques à l'école maternelle et élémentaire.
- ▶ Connaissance des principes et valeurs de la république ainsi que du fonctionnement du système éducatif français.

La réforme de l'enseignement

Le Master Enseignement et Éducation (M2E)

Les mentions du master M2E

La Mention « Professorat des écoles »

Prépare les lauréats du CRPE à enseigner en école maternelle et élémentaire.

Objectif : Former des enseignants polyvalents, capables d'assurer toutes les disciplines.

La Mention « Professorat du second degré »

Prépare les lauréats des concours du second degré (CAPES, CAPLP, CAPEPS, etc.) à enseigner en collège et lycée public.

Objectif : Transmettre une discipline en s'adaptant à la diversité des élèves et des contextes. Et agir dans le respect des valeurs républicaines.

La Mention « Conseiller principal d'éducation »

Prépare les lauréats du concours à exercer dans la vie scolaire des collèges et lycées publics.

Objectif : Construire une identité professionnelle axée sur la prévention, l'accompagnement des élèves et la co-construction du cadre scolaire avec la communauté éducative.

L'organisation

Structure : 4 blocs de compétences + périodes de stages.

Exigence linguistique : Niveau B2 en langue obligatoire.

Le contenu des enseignements :

Conception et mise en œuvre des apprentissages.

Adaptation à la diversité des élèves et des contextes.

Intégration de l'enseignement dans le cadre du service public d'éducation.

Initiation à la recherche et développement professionnel continu.

Plus d'infos

► L'organisation des M2E ◀

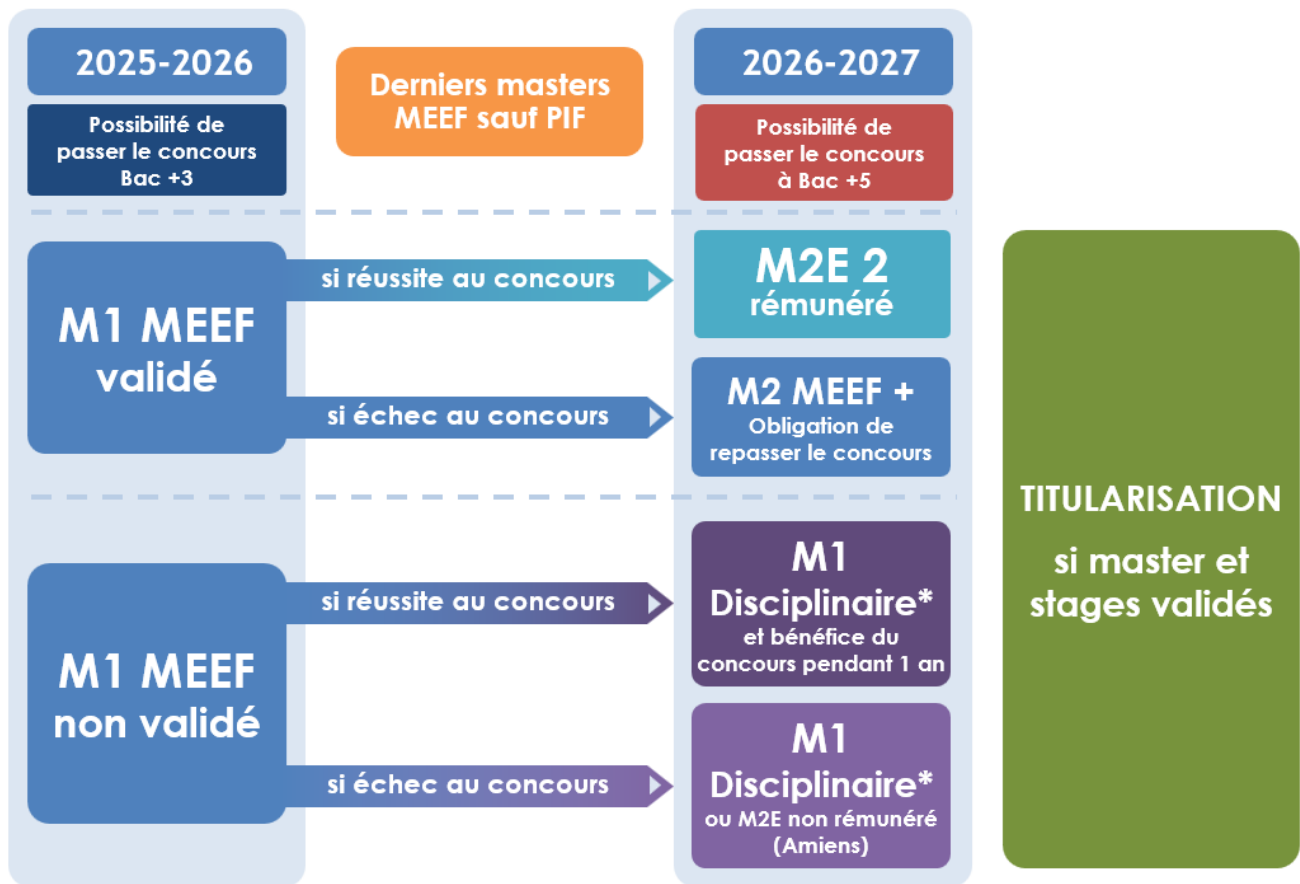
Postuler comme **Assistant d'Éducation** avec priorité aux boursiers est toujours possible, mais les contrats de préprofessionnalisation n'existent plus

► En savoir plus ◀

► Recrutement ◀

La transition 2025-2027

Les masters MEEF et autres masters



*Candidature sur monmaster.gouv.fr

Les masters pour préparer le concours l'année suivante en cas d'échec

Les universités proposent des **parcours de préparation** pour se représenter l'année suivante. Ces formations, destinées aux candidats issus de licence, sont **accessibles sur [MonMaster.gouv.fr](https://monmaster.gouv.fr)**.

Les étudiants en licence sont invités à **anticiper** et à candidater **dès que possible**, sans attendre les résultats des concours.

Offre sur le site  pour la rentrée 2026

ACADÉMIE DE LILLE

- ➔ M1 Arts plastiques - préparation au CAPES - U Lille
- ➔ M1 Lettres modernes - préparation au CAPES - U Lille
- ➔ M1 Éducation musicale et chant choral- préparation au CAPES – U Lille
- ➔ MEEF, Pratiques et ingénierie de la formation (PIF) - préparation aux métiers de l'éducation option conseiller principal d'éducation – INSPE Villeneuve d'Ascq
- ➔ MEEF, Pratiques et ingénierie de la formation (PIF) - préparation aux métiers de l'éducation option professorat des écoles – INSPE Villeneuve d'Ascq, Douai, Gravelines, valenciennes, Arras, Outreau.

Offre sur le site  pour la rentrée 2026

ACADÉMIE D'AMIENS

- ➔ M2E Professeur des écoles (non rémunéré) – INSPE Amiens, Beauvais, Laon
- ➔ M2E Conseiller principal d'éducation (non rémunéré) – INSPE Amiens
- ➔ M2E Professorat du second degré (non rémunéré) option anglais, arts plastiques, documentation, éco-gestion, EPS, espagnol, histoire géographie, lettres modernes et classiques, mathématiques, sciences physiques et chimiques, sciences et vie de la terre, sciences industrielles de l'ingénieur ; PLP éco-gestion, PLP lettres anglais, PLP lettres histoire-géo, PLP maths sciences – INSPE Amiens

Les concours

↳ Les différents concours

Il existe **3 types de concours** pour devenir enseignant ou conseiller principal d'éducation (CPE) :

- ▶ **Les concours externes** pour les candidats titulaires d'une **licence** (ou équivalent).
- ▶ **Les Concours internes** pour les fonctionnaires ou agents non titulaires ayant au moins **3 ans de service public ou d'enseignement** à la date des résultats d'admissibilité, et titulaires du diplôme requis
- ▶ **Les troisièmes concours** pour les candidats justifiant de **5 ans d'expérience professionnelle** (sous contrat de droit privé) à la date des résultats d'admissibilité

Dès la session 2026, **tous les concours externes de recrutement des professeurs et conseillers principaux d'éducation de l'enseignement public** sont concernés par la réforme, excepté l'agrégation qui reste un concours de recrutement bac + 5 :

- Concours de recrutement de professeur des écoles (**CRPE**)
- Certificat d'aptitude au professorat de l'enseignement du second degré (**CAPES**)
- Certificat d'aptitude au professorat d'éducation physique et sportive (**CAPEPS**)
- Certificat d'aptitude au professorat de l'enseignement technique (**CAPET**)
- Certificat d'aptitude au professorat de lycée professionnel (**CAPLP**) : sections anglais/langues vivantes, langues vivantes/lettres, lettres/histoire et géographie, mathématiques/physique-chimie
- Conseiller principal d'éducation (**CPE**)

↳ Conditions et démarches d'inscription

- Posséder la **nationalité française** ou être ressortissant d'un État membre de l'Union européenne, d'un État faisant partie de l'espace économique européen, de la principauté d'Andorre, de la Confédération Suisse ou de la principauté de Monaco.
- **Jouir de ses droits civiques** et ne pas avoir subi de condamnation incompatible avec l'exercice des fonctions d'enseignant.
- Être en position régulière au regard des **obligations** du **service national**.
- Justifier des conditions de titres ou diplômes (sauf **exonération** pour les **parents de 3 enfants** ou **sportifs de haut niveau**).

Inscription obligatoire : démarche individuelle à effectuer sur le site  Ministère de l'Éducation nationale).

La période d'inscription aux concours s'effectue généralement de **mi-octobre** à **mi-novembre**

Via le lien suivant : 

Les concours

↳ Épreuves des concours externes

	ADMISSIBILITÉ : épreuves écrites	ADMISSION : épreuves orales
CRPE	<p>Français, Mathématiques <i>Pour la session 2026 : Programme du cycle 4 en vigueur à la rentrée scolaire 2025</i></p> <p>Histoire-Géographie et Enseignement Moral et Civique, Sciences et Technologie, Arts, Langues vivantes (allemand, anglais, espagnol, italien). <i>Pour la session 2026 : Programme du cycle 4 en vigueur à la rentrée scolaire 2025</i></p> <p>Programme complémentaire pour Arts – Langues vivantes – sciences et technologie. <i>Pour la session 2026 : Programmes spécifiques prenant appui sur les programmes du cycle 4 en vigueur à la rentrée scolaire 2025.</i></p>	<p>Exposé sur une notion en français ou mathématiques, suivi d'un échange avec le jury. <i>Pour la session 2026 : Programme du cycle 4 en vigueur à la rentrée 2025.</i></p> <p>Éducation Physique et Sportive : temps d'échange et entretien avec le jury portant sur la culture sportive, corporelle ou citoyenne dans un domaine d'APSA (athlétisme, sports collectifs, pleine nature, arts...)</p>
	<p>(lien) ► Les épreuves des concours externes bac+3 de recrutement de professeurs des écoles ◀</p>	
CAPES CAPEPS CAPET CAPLP	<p>Deux ou trois (pour certaines sections du CAPES) épreuves écrites d'admissibilité</p>	<p>Deux épreuves orales d'admission</p>
<p>Les épreuves selon la section (lien) : ► Les épreuves des concours externes bac+3 de recrutement d'enseignants des collèges et lycées ◀</p>		
CPE	<p>Dissertation portant sur l'éducation et la formation des jeunes (connaissances en sciences humaines, psychologie, philosophie, sociologie de l'éducation)</p> <p>Analyse d'un dossier documentaire sur une question de politique éducative</p>	<p>Exposé sur l'étude d'une situation et échange</p> <p>Entretien avec le jury en deux temps :</p> <ul style="list-style-type: none"> • Motivation, parcours, expériences du candidat. • Mise en situation portant sur les valeurs de la République, le métier de CPE, les enjeux écologiques et l'épanouissement de l'élève.
<p>(lien) ► Épreuves du concours externe bac + 3 de recrutement de CPE ◀</p>		

Les concours

Titularisation et affectation

La **titularisation** correspond à la confirmation des **aptitudes professionnelles** pour exercer **les fonctions correspondant au grade concerné**. Elle est accordée **à la fin de la formation**, sous réserve de :

-  Validation de Master
-  Validation de stage

L'Affectation

À l'issue de l'année de stage, sous réserve de titularisation, une affectation sur poste est attribuée. Pour ce faire, il est nécessaire de participer aux deux phases du mouvement : mutations inter-académiques puis mutations intra-académiques.

Des professeurs titulaires mieux accompagnés

Une fois diplômés d'un master enseignement et éducation et titularisés, les professeurs débutants bénéficient de temps de formation spécifiques selon leurs besoins, notamment pendant leurs premières années d'exercice.

L'offre de formation

👉 Lieux de formations :

Dans les Hauts-de-France, il existe **9 Instituts Nationaux Supérieurs du Professorat et de l'Éducation (INSPE)** spécialisés dans la formation des enseignants, souvent en partenariat avec les universités :

- **6 INSPE** pour l'académie de **Lille** : Arras, Douai, Gravelines, Outreau, Valenciennes, Villeneuve-d'Ascq.
- **3 INSPE** pour l'académie d'**Amiens** : Amiens, Beauvais, Laon.

👉 La Licence Professorat des Écoles (LPE) est Proposée en INSPE ou dans certaines universités

Places à la rentrée 2026 par lieux de formation

INSPE	Amiens	70
	Beauvais	35
	Laon	35
	Arras	36
	Douai	36
	Gravelines	36
	Outreau	36
	Valenciennes	36
	Villeneuve d'Ascq	72
UNIVERSITÉS	ULCO - site de Dunkerque	36
	Université d'Artois - site de Lens	36
PRIVÉ	Institut de Formation Pédagogique IFP (Faubourg de Roubaix à Lille)	35

👉 Les Licences disciplinaires préparant aux concours

CRPE

Université d'Artois	Histoire (L2)	LLCER anglais, espagnol ou chinois (L2)	Lettres modernes (L2)
Université de Lille	Licence Sciences et technologie Parcours Formation et Communication en Sciences FOCUS (L1 à L3)		
	Histoire (L2)	Lettres classiques (L2)	Lettres modernes (L2)
	Lettres parcours Antiquité, documentation, numérique (L2)		Sciences du langage (L2)
	Sciences de l'éducation et de la formation (L2)		LLCER (L2)
ULCO	Lettres modernes (sensibilisation au métier d'enseignement en L3)		
	Humanités - Culture et médias (sensibilisation au métier d'enseignement en L3)		
	Géographie et aménagement (L3 Approfondissement métiers de l'enseignement)		
	Histoire (L3 Approfondissement métiers de l'enseignement)		

CRPE

UPHF	Modules de préparation aux concours de l'enseignement pour certaines licences mais pas de parcours spécifiques.		
UPJV	Lettres (L3)	Géographie et aménagement (L3)	Histoire (L3)
	Humanités (L3)		

CPE

Université de Lille	Histoire (L2)	Lettres classiques (L2)	Lettres modernes (L2)
	Lettres parcours Antiquité, documentation, numérique (L2)		Sciences du langage (L2)
	Sciences de l'éducation et de la formation (L2)		LLCER (L2)
	Géographie et aménagement (L2)	Économie et gestion	
	Sciences économiques et sociales		Sociologie
UPHF	Modules de préparation aux concours de l'enseignement pour certaines licences mais pas de parcours spécifiques.		

2nd degré

Université d'Artois	Histoire (L2)	LLCER anglais, espagnol ou chinois (L2)
	Lettres modernes (L2) (CAPES Lettres modernes, CAPES Documentation)	
Université de Lille	À PARTIR DE LA L2 SAUF EXCEPTION	
	Arts (CAPES Arts plastiques, CAPES Éducation musicale) (L1 à L3)	Philosophie (CAPES Philosophie)
	Histoire (CAPES Histoire géographie) (L1 à L3)	LLCER (CAPES Anglais, Allemand, Espagnol, Italien)
	Lettres (CAPES Lettres classiques, CAPES Lettres modernes)	
	Lettres parcours Antiquité, documentation, numérique (CAPES Documentation)	
	Double licence Économie-Sociologie (CAPES Sciences économiques et sociales)	
	Économie et gestion (CAPES Sciences économiques et sociales)	
	Sciences économiques et sociales (CAPES Sciences économiques et sociales)	
	Informatique (CAPES Numérique et sciences informatiques)	
	Mathématiques (CAPES Mathématiques)	Physique-chimie (CAPES Physique-chimie)
	Sciences de la vie et de la terre (CAPES SVT)	
	Information-communication (CAPES Documentation) (L1 à L3)	
	STAPS Parcours d'Excellence préparation concours-recherche (L1 à L3)	
ULCO	Lettres modernes (sensibilisation au métier d'enseignement en L3)	
	Humanités - Culture et médias (sensibilisation au métier d'enseignement en L3)	
	Géographie et aménagement (L3 Approfondissement métiers de l'enseignement)	
	Histoire (L3 Approfondissement métiers de l'enseignement)	
UPHF	Modules de préparation aux concours de l'enseignement pour certaines licences mais pas de parcours spécifiques.	
UPJV	Géographie et aménagement (L3) (CAPES Histoire géographie)	
	Histoire (L3) (CAPES Histoire géographie)	Physique- Physique chimie (L3)
	SVT- Sciences de la vie, de la terre et de l'univers (L3)	

L'offre de formation

Les Masters Enseignement et Éducation (M2E) et MEEF

	AMIENS			LILLE					
	AMIENS	BEAUVAIS	LAON	ARRAS	DOUAI	GRAVELINES	OUTREAU	VALENCIENNES	VILLENEUVE D'ASCQ
M2E Mention Professorat des écoles	✱	✱	✱	✱	✱	✱	✱	✱	✱
M2E Mention Professorat du 2nd degré	✱								✱
M2E Mention Conseiller principal d'éducation	✱								✱
Master MEEF Mention PIF Parcours Préparation aux métiers de l'éducation (prémé) Option Professorat des écoles	✱			✱	✱	✱	✱	✱	✱
Master MEEF Mention PIF Parcours Préparation aux métiers de l'éducation (prémé) Option CPE	✱								✱

Info : A l'INSPE de Lille, si concours non obtenu pas de possibilité de candidater en M2E. Les étudiants candidatent en MEEF PIF Prémé.

À l'INSPE d'Amiens, si concours non obtenu, les étudiants peuvent candidater en M2E.

Enseignement spécialisé

Pour enseigner en **SEGPA**, **ULIS**, **EREA** ou **RASED**, les enseignants **titulaires** ou **contractuels en CDI** de l'enseignement public (et certains agents de l'enseignement privé sous contrat) doivent obtenir le **CAPPEI** (Certificat d'Aptitude Professionnelle aux Pratiques de l'Éducation Inclusive), dont la préparation est assurée par les **INSPE**.

PLUS D'INFO

► [Circulaire relative à la formation professionnelle spécialisée et au CAPPEI](#) ◀

La réforme dans l'enseignement privé sous contrat

Les différents concours

- ➔ **CRPE** de l'enseignement privé sous contrat (1er degré) : concours de recrutement de professeur des écoles.
- ➔ **CAFEP** Certificat d'Aptitude aux Fonctions de maître dans les classes du second degré de l'Enseignement Privé (2nd degré) : CAFEP-CAPES, CAFEP-CAPET, CAFEP-CAPEPS ou CAFEP-CAPLP

Les étudiants choisissent entre l'enseignement public ou privé sous contrat lors de leur inscription au concours.

Les conditions d'éligibilité et d'épreuves sont les mêmes que dans le public.

La transition 2025-2027

La procédure est la même que dans l'enseignement public (pour les lauréats des concours de l'**Institut de Formation Pédagogique (IFP)**). Cf. **Schéma page 4**

Les formations proposées par l'Institut de Formation Pédagogique

Formation	Niveau d'accès	Objectif principal	Lieu
LPE – Licence Professorat des Écoles	Bac	Préparer le CRPE Bac +3	Lille
Prépro IFP	Bac+1 à Bac+3	Découvrir le métier + préparer le CRPE ou le CAPES-CAFEP Bac +3	Lille (2 nd degré) Amiens (1 ^{er} et 2 nd degré)
Prépa Concours IFP	Bac+3	Préparer le CRPE ou le CAPES-CAFEP Bac +3	Distanciel/ Lille
Master MEEF	Bac+4 à Bac+5	Préparer le CRPE ou le CAFEP Bac +5	Lille/Arras/Amiens
Master M2E	Post-Concours	Formation à la titularisation	Lille

IFP Lille

236 rue du Faubourg de Roubaix
59041 Lille

IFP Amiens

384 rue Saint-Fuscien
80030 Amiens

L'admission définitive dans l'enseignement privé sous contrat

- Statut : **contractuel de droit public** (pas fonctionnaire).
- **Pré-accord** obligatoire via la Commission Académique d'Accord Collégial **CAAC** (entretien avec 2 chefs d'établissement) pour priorité d'emploi dans l'académie choisie.

Plus d'infos (lien) :

▶ **DEVENIR ENSEIGNANT** ◀

Plus d'infos (lien) :

 **Institut de Formation Pédagogique**
Enseignement Catholique Hauts-de-France