



CRAOES

Poursuivre après un BTS

➤ dans les Hauts-de-France

Après Bac Infos

➤ Équipes éducatives

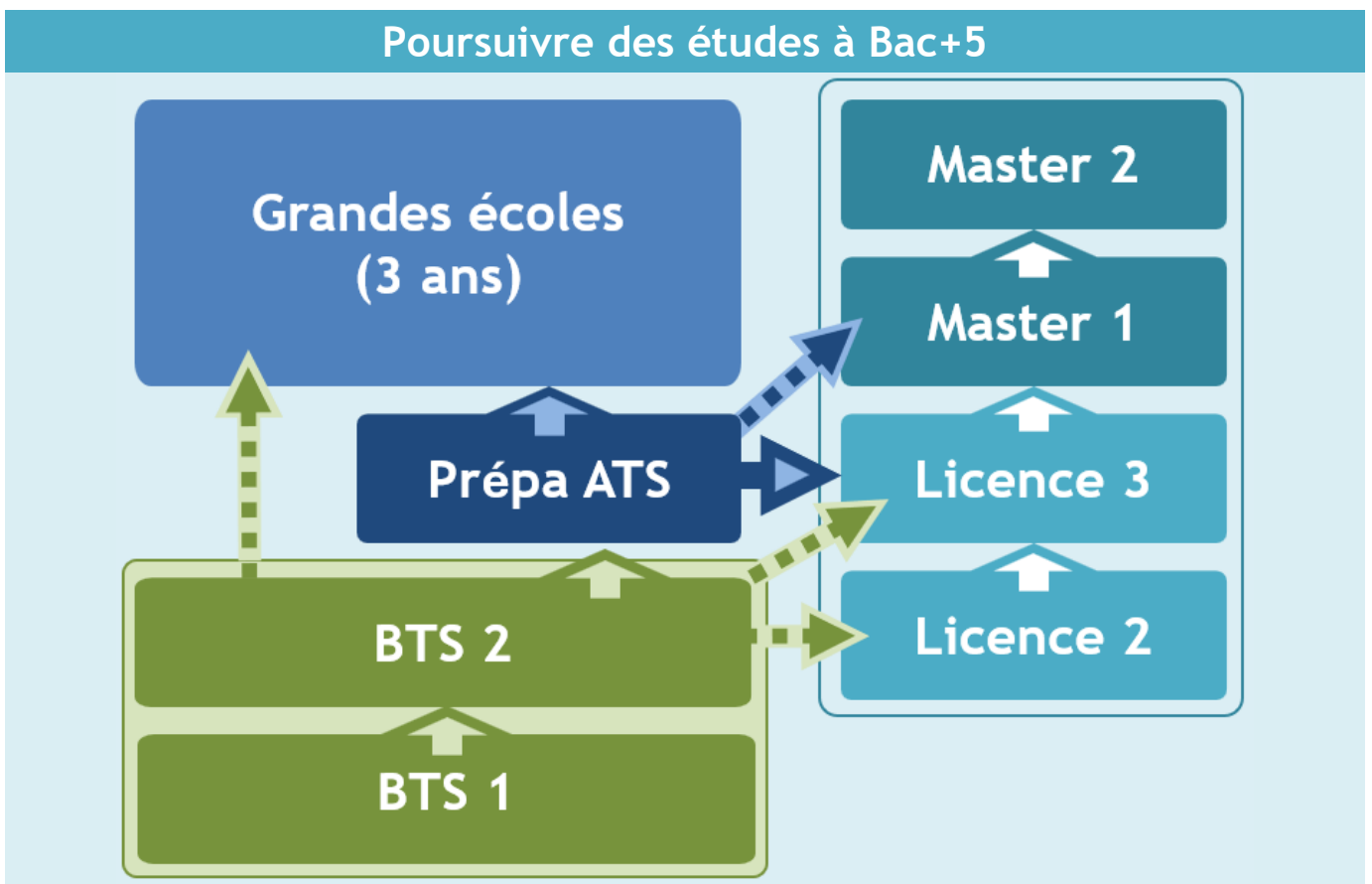
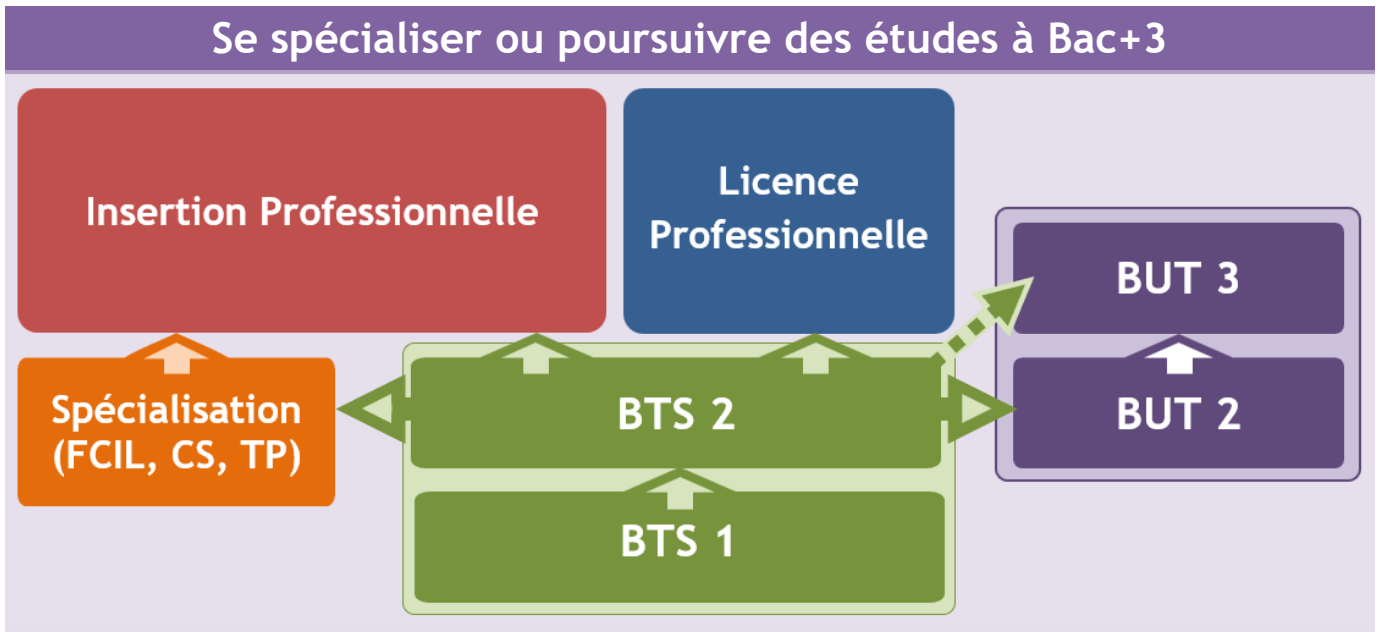
Introduction

Le Brevet de Technicien Supérieur (BTS) est une formation courte professionnelle de niveau 5 qui vise une insertion professionnelle. Toutefois, il est possible de poursuivre ses études soit vers des études courtes (une année) soit vers des études plus longues pour viser un bac +3 voire un bac +5.

L'année supplémentaire peut viser une spécialisation ou un niveau supérieur (Bac+3, niveau 6).

L'objectif de cette publication est de vous donner toutes les informations utiles dans les Hauts-de-France pour poursuivre après un BTS si vous l'envisagez.

Schémas des études supérieures post-BTS



Se spécialiser

➤ FCIL Formation Complémentaire d'Initiative Locale

Les **FCIL** sont conçues pour répondre à des besoins spécifiques du marché du travail local ou régional. Elles s'adressent généralement à un public déjà diplômé, souhaitant acquérir une qualification supplémentaire ou se spécialiser dans un domaine précis.

FCIL dans les Hauts de France :

- **FCIL Mode en duo image de mode** au lycée Sévigné à Tourcoing
- **FCIL Entrepreneurat tourisme hôtellerie restauration** au Lycée hôtelier, Le Touquet
- **FCIL Maintenance des véhicules électriques à batterie** au Lycée professionnel des Plaines du Nord à Grande-Synthe
- **FCIL Préparation à l'expertise automobile** au Lycée du Hainaut à Valenciennes
- **FCIL Maintenance des Mobilités Douces** de la cité scolaire Delambre-Montaigne à Amiens

Focus sur la FCIL Cadet de la République¹

- Permet aux étudiants d'acquérir pendant 1 an les compétences nécessaires pour devenir policier adjoint de sécurité et par la suite de passer le concours de gardien de la paix
- Est ouverte aux jeunes de 18 à 30 ans, **sans conditions de diplôme**.
- En alternance : 12 semaines au lycée pour matières générales (français, histoire-géo, maths, informatique, anglais) et 28 semaines dans une école de police
- Le recrutement se fait sur dossier puis sur épreuves (tests physiques, tests psychotechniques et entretien de motivation)

➤ CS Certificat de Spécialisation

Le **Certificat de Spécialisation** anciennement appelé "Mention Complémentaire (MC)" est un diplôme d'État qui permet d'acquérir **une spécialisation** pointue dans un créneau porteur (l'agriculture, l'hôtellerie restauration, l'industrie...).

Il se prépare en **un an** et **en alternance**. Généralement, il est accessible après l'obtention d'un premier diplôme tel qu'un CAP, un brevet professionnel (BP) ou un bac professionnel et/ou après plusieurs solides expériences.

Il existe plus d'une trentaine de CS accessibles en Hauts-de-France, **la plupart sont post bac mais deux sont post BTS ou BTSA :**

- CS responsable technico-commercial en agroéquipements (TC) au Campus agroenvironnemental 62, site d'Arras à Tilloy-lès-Mofflaines et au LEGTA d'Amiens - Le Paraclet - Cottenchy (80)
- CS responsable technico-commercial en agrofournitures (TC) au Campus agroenvironnemental 62, site d'Arras à Tilloy-lès-Mofflaines et au LEGTA d'Amiens - Le Paraclet - Cottenchy (80)



ET UNE FOIS EN EMPLOI ?

Il est possible de se former par la formation continue.

Exemple : les Titres Professionnels (TP), délivrés par le Ministère du Travail. Moins connu que le diplôme d'État (CAP, BTS, Licence...), **le titre professionnel** atteste de compétences, aptitudes et connaissances nécessaires à l'exercice d'un métier ou d'une activité spécifique et est **très prisé des recruteurs**.

On en dénombre **plus de 260**, classés par le **Répertoire National des Certifications Professionnelles (RNCP)**.

¹ Cf. page 8 – **Candidater sur FCIL : cadet de la République**

Passer des concours : Les concours des 3 fonctions publiques


**MINISTÈRE
 DE LA SANTÉ, DES FAMILLES,
 DE L'AUTONOMIE
 ET DES PERSONNES HANDICAPÉES**

*Liberté
 Égalité
 Fraternité*

Fonction publique
 hospitalière

► En savoir plus ◀


**MINISTÈRE
 DE L'ACTION
 ET DES COMPTES
 PUBLICS**

*Liberté
 Égalité
 Fraternité*

Fonction publique
 d'État

► En savoir plus ◀



Fonction publique
 territoriale

► En savoir plus ◀

LES CONCOURS DES 3 FONCTIONS PUBLIQUES se déclinent en 3 catégories :

Catégorie A ► à partir de **BAC +3**

Catégorie B ► de niveau bac ou **BAC +2**

Catégorie C ► **sans condition de diplôme**
 (ou niveau CAP/BEP)



Poursuivre des études à Bac+3

➤ BUT

Depuis la rentrée 2021, les IUT délivrent un diplôme en trois ans, le **Bachelor Universitaire de Technologie** (BUT), contre 2 ans pour son prédécesseur, le DUT et deviennent donc une nouvelle voie possible pour poursuivre ses études après un BTS. Selon les disciplines et les établissements, l'accès peut se faire en deuxième ou troisième année.

Conditions pour intégrer un BUT :

- Même logique disciplinaire
- Capacités d'accueil : passerelles entrantes en BUT dans la mesure des places disponibles
- Qualité du dossier

Modalités d'accès :

- Candidature via la plateforme de l'université, par exemple « e-candidat » (Calendrier variable en fonction de la formation choisie)
- Sélection sur dossier (résultats, appréciations, cohérence du projet)
- Entretien possible
- Décision propre à chaque IUT (pas de règle nationale uniforme)

PROFIL D'UN ÉTUDIANT pour qui le BUT est pertinent

- Bon niveau en BTS
- Projet d'études plus long (master possible mais pas de droit)
- Appétence pour des contenus plus théoriques
- Capacité d'autonomie

Intégrer le BUT en 2ème ou 3ème année ?

➔ Passage directement en BUT3 possible quand programmes de formations proches.

Exemples :

- BTS Gestion des transports et logistique associée -> BUT Management de la Logistique et des Transports
- BTS Comptabilité et Gestion -> BUT Gestion des Entreprises et des administrations
- BTS Collaborateur juriste notariale -> BUT carrières juridiques

➔ Passage en BUT2 plus fréquent pour consolider les acquis.

Points de vigilance :

- Niveau académique solide indispensable
- Capacité d'adaptation
- Risque de décalage méthodologique
- Importance du projet argumenté

➤ Licence professionnelle

Finalité

La licence professionnelle est un diplôme national de niveau bac+3 (180 ECTS) conçu prioritairement pour :

- L'insertion professionnelle immédiate
- La spécialisation
- L'acquisition d'une double compétence

Elle est fortement construite en partenariat avec les entreprises.

Admission

- Recrutement sur dossier (CV, relevés de notes, diplôme, lettre de motivation)
- Entretien possible
- Candidature auprès des établissements

Les critères examinés :

- Cohérence du parcours
- Résultats
- Expériences professionnelles (stages, alternance)
- Solidité du projet

Logique pédagogique :

Contrairement au BUT :

- Formation plus spécialisée
- Moins d'enseignements généraux
- Orientation métier affirmée
- Forte présence de l'alternance

Profil pour lequel la licence pro est adaptée :

- Étudiant souhaitant une insertion rapide
- Projet métier clair
- Motivation pour l'alternance
- Volonté d'expertise ciblée

Comparatif synthétique BUT / Licence pro

BUT	LICENCE PRO
FORMATION PLUS GÉNÉRALISTE AU DÉPART	FORMATION TRÈS SPÉCIALISÉE
INTÉGRATION POSSIBLE EN 2 ^E OU 3 ^E ANNÉE	ENTRÉE EN 3 ^E ANNÉE
POURSUITE EN MASTER POSSIBLE	INSERTION PROFESSIONNELLE PRIORITAIRE
RYTHME UNIVERSITAIRE	LOGIQUE MÉTIER

AUTRES POURSUITES À BAC +3

➔ Diplôme d'État (DE) du paramédical ou du social

Dans le social, le diplôme de Conseillère en Économie Sociale et Familiales (DECESF) par exemple est accessible après le BTS Économie Sociale et Familiale (ESF).

Dans le paramédical, le Diplôme d'État de Technicien de Laboratoire Médical (DETLM) peut se préparer entre autres après un BTS biologie médicale.

➔ Diplôme de Comptabilité et de Gestion (DCG)

Les titulaires du BTS comptabilité gestion peuvent être admis directement en 2^{ème} année de DCG car ils sont dispensés de certaines épreuves.

L'examen du DCG comporte 13 unités d'enseignements (UE).

Les titulaires du BTS Comptabilité-Gestion étant dispensés de 6 épreuves, il leur en reste donc 7 à passer.²

² Cf. tableau **Dispenses UE du DCG pour les BTS CG** – page 8

Poursuivre des études à Bac+5

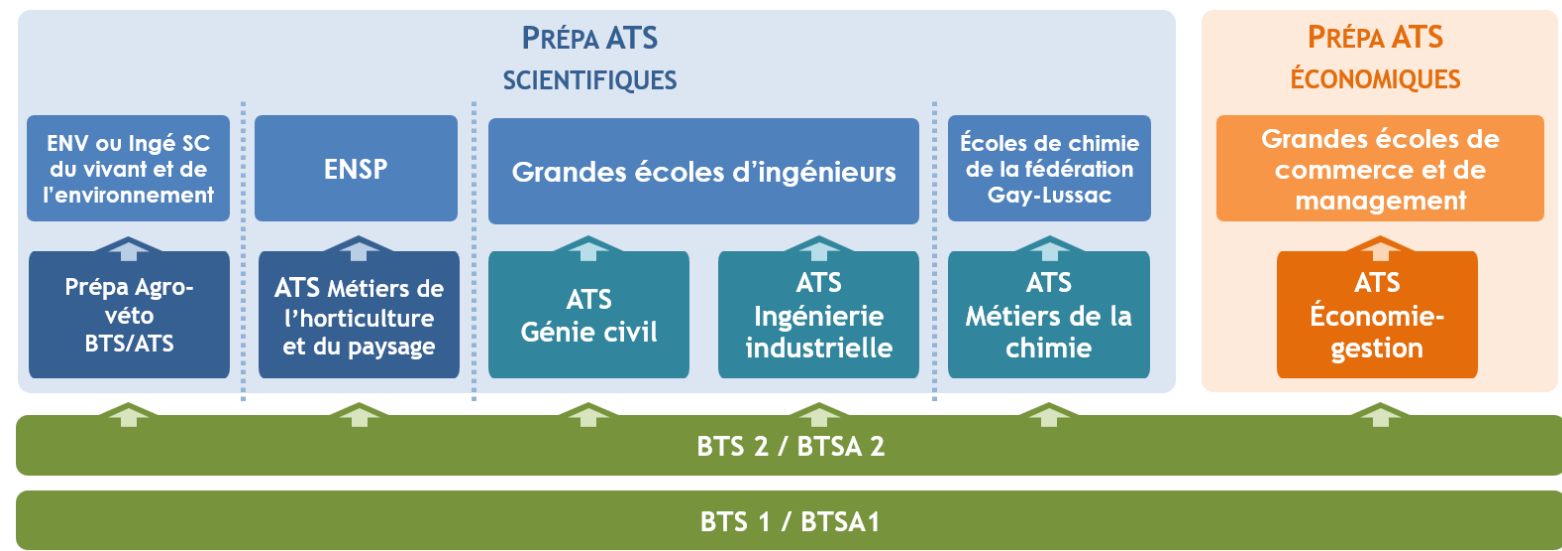
Prépa ATS

La prépa ATS Adaptation Technicien Supérieur destinée aux élèves de BTS permet de préparer au mieux ceux qui envisagent d'entrer dans une grande école. La candidature se fait directement auprès des établissements.

- ➔ Pour les **écoles d'ingénieurs**, il existe une ATS scientifique (adaptation technicien supérieur) orientée ingénierie industrielle, génie civil, métiers de la chimie ou métiers du paysage.
- ➔ Pour les **écoles de commerce et de management**, il existe des concours spécifiques pour les BTS. Le nombre de places offertes varie d'une école à l'autre ; certaines spécialités sont davantage adaptées. Pour augmenter les chances d'admission, il est recommandé de suivre une classe prépa ATS économie gestion en 1 an. Quelques classes accueillent des BTS tertiaires.
- ➔ **Les écoles vétérinaires** recrutent elles aussi des techniciens supérieurs après la classe Agro-Véto post-BTSA et BTS en 1 an.

PROFIL DE L'ÉLÈVE

- Bon niveau scolaire
- Autonome
- Travailleur car rythme intense (cours, khôlles, TD, préparation aux concours...)
- Motivé par l'entrée dans une grande école



OÙ SE FORMER DANS LA RÉGION DES HAUTS-DE-FRANCE

AGRO-VÉTO	LEGTA d'Amiens (Le Paraclet) - Cottenchy	▶ En savoir plus ◀
GÉNIE CIVIL	Lycée Jean Prouvé - Lomme	▶ En savoir plus ◀
INGÉNIERIE INDUSTRIELLE	Lycée César Baggio - Lille	▶ En savoir plus ◀
	Lycée de l'Europe – Dunkerque	▶ En savoir plus ◀
	Lycée Marie Curie – Nogent-sur-Oise	▶ En savoir plus ◀
MÉTIERS DE LA CHIMIE	Lycée de l'Escaut - Valenciennes	▶ En savoir plus ◀
ÉCONOMIE GESTION	Lycée Gaston Berger - Lille	▶ En savoir plus ◀

👉 Licence générale

La licence générale est un diplôme national, qui se prépare en 3 ans, décliné en mentions, elles-mêmes organisées en parcours qui associent plusieurs disciplines.

Exemple : Licences Arts, Lettres et Langues, mention Arts, parcours Arts Plastiques.

Alors que le BTS est un diplôme professionnel spécialisé, la licence est un diplôme qui atteste de connaissances théoriques générales en vue d'une spécialisation et d'une professionnalisation progressive en poursuivant les études en master ou école.

Ainsi, un titulaire de BTS désireux de poursuivre des études en master peut candidater en licence, surtout en deuxième année (candidature possible en 3ème année mais rarement acceptée).

Candidatures : Relevés de notes + lettre de motivation + éventuellement d'autres documents selon les formations (attestation de niveau de langues, avis des équipes enseignantes, CV...)

PROFIL DE L'ÉLÈVE

- Bon voire très bon niveau scolaire
- Très autonome (encadrement léger et méthodes de travail différentes...)
- Motivé pour poursuivre en master

CALENDRIER PROPRE À CHAQUE LICENCE ET SITE DIFFÉRENT POUR CHAQUE UNIVERSITÉ



▲ Accès au site web des universités en cliquant sur les logos ▲



➤ Pour aller plus loin sur les FCIL, CS et TP



**MINISTÈRE
DE L'INTÉRIEUR**
*Liberté
Égalité
Fraternité*

Candidater sur FCIL : cadet de la république

▶ En savoir plus ◀



↓ LE SITE INFORMATION JEUNESSE HAUTS DE FRANCE ↓

FCIL
(formations complémentaires
d'initiative locale)

Le Certificat de spécialisation
(CS - ex Mention complémentaire)

Les Titres Professionnels

▶ En savoir plus ◀

▶ En savoir plus ◀

▶ En savoir plus ◀

➤ Annexes

Dispenses pour les BTS CG

UNITÉS D'ENSEIGNEMENT DU DCG	Dispenses
UE1 LES FONDAMENTAUX DU DROIT	■
UE2 DROIT DES SOCIÉTÉS ET DES GROUPEMENTS D'AFFAIRES	
UE3 DROIT SOCIAL	
UE4 DROIT FISCAL	
UE5 ÉCONOMIE CONTEMPORAINE	■
UE6 FINANCE D'ENTREPRISE	
UE7 MANAGEMENT	
UE8 SYSTÈME D'INFORMATION DE GESTION	■
UE9 COMPTABILITÉ	■
UE10 COMPTABILITÉ APPROFONDIE	
UE11 CONTRÔLE DE GESTION	
UE12 ANGLAIS DES AFFAIRES	■
UE13 COMMUNICATION PROFESSIONNELLE	■