

Pôle direction/ICE

Le pôle direction assure le pilotage, aide à la **prise de décisions** relatives aux orientations des **politiques publiques** :

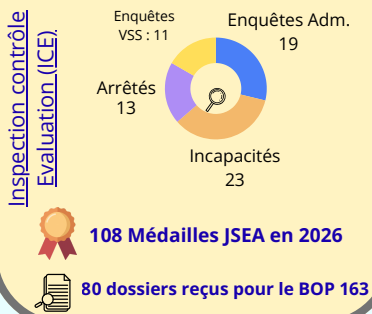
- pilote la stratégie territoriale des politiques confiées au service, les **relations** entre les différentes instances,
- définit les stratégies en matière d'I.C.E. et de lutte VSS et séparatisme
- gère les **signalements**, la **veille réglementaire** et **juridique**,
- instruit les demandes sur le BOP 163 avec 80 dossiers,
- procède à la délivrance des **médailles JSEA**.

Actualités

Le SDJES sera représenté à la **journée du droit commun** le 11 juin organisée par l'Université d'Artois. Il occupera un **stand**, participera au **forum** et à la **conférence**..

La **commission des médailles** de mars a pu dégager ses décisions sur les **69 candidatures** de la **promotion** du 14/07/26.

En chiffres...



Pôle vie associative

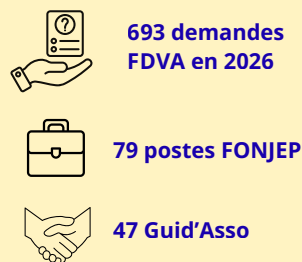
Le pôle vie associative :

- accompagne les associations du département
- gère le **réseau Guid'Asso** qui informe et accompagne les associations localement
- gère le **FDVA, les agréments JEP**
- assure la gestion du **FONJEP**

Actualités

Au terme d'une **campagne FDVA** riche de **693 demandes**, l'heure est à l'harmonisation et la **concertation inter-services** en s'appuyant sur statistiques et diagrammes réalisés par le service tout en vérifiant la **conformités des dossiers**.

En chiffres...



Pôle sport

Le pôle sport supervise les activités sportives dans le département :

- assure la protection des usagers du sport en **contrôlant** les établissements et les éducateurs sportifs,
- délivre les **cartes professionnelles** et agréments,
- suit les savoirs fondamentaux (SRAV/JAN)
- est impliqué dans la **sous-commission** d'homologation des **équipements sportifs**
- Suivi de **l'égalité homme/femme**
- Lutte contre les violences sexistes et sexuelles

Actualités

Le pôle est mobilisé par **l'ouverture** prochaine de la **campagne ANS** sur des sujets variés : Emploi, Savoir Rouler à Vélo, J'apprends à Nager et des dispositifs DRAJES tels que la féminisation du sport, les VSS, les sports naturels, santé et handicaps

En chiffres...



Pôle engagement

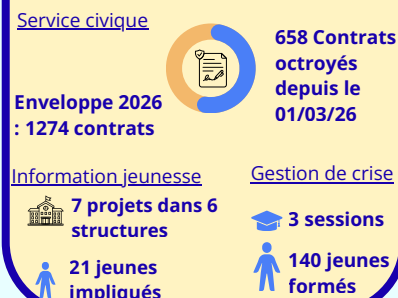
Le pôle engagement coordonne la politique territoriale de l'engagement en :

- **promouvant** le **bénévolat** et le **volontariat**, notamment à travers **le service civique**, la **réserve civique** et les dispositifs **d'information** et d'accompagnement des **jeunes**
- Développant l'information jeunes/territoire
- Déployant des PRIJ dans les EPLE

Actualités

Le pôle co-pilote une **formation** à destination des jeunes **volontaires** du **service civique** à la **gestion de crises** qui sera dispensée dans chaque EPCI du département.

En chiffres...



Pôle continuité éducative

Le pôle continuité éducative assure :

- le **suivi** réglementaire des **PEdT**, le **contrôle** et l'accompagnement des **Accueils Collectifs de Mineurs (ACM)**,
- la **gestion des formations** des acteurs éducatifs et du **BAFA**, ainsi que l'appui aux politiques éducatives locales.
- Lutte contre les violences sexistes et sexuelles

Actualités

Sur l'année scolaire 2024-2025, environ **2500 ACM** ont été **déclarés** sur les temps périscolaires et extra-scolaires.

En **mars**, un **jury** organisé par le pôle a permis de **statuer** sur **328 candidatures BAFA** s'additionnant au 344 de la commission de janvier.

Une campagne de **reconversionnement** des **PEdT** est en cours sur l'année 2026 et 2027

En chiffres...



A venir :

Date limite dépôt MJSEA - 1 août

Les candidatures pour les Médailles à la Jeunesse, au Sport et à l'Engagement Associatif seront à déposer avant le 1er août 2026 pour la campagne du 1er janvier 2027

A venir :

Commission FDVA - 22 mai

La commission FDVA permettra au service, en collaboration avec les partenaires, d'arrêter la répartition définitive des subventions FDVA

A venir :

Journée Olympique et paralympique - 23 juin

Cette journée organisée par le CDOS avec participation du SDJES et l'association "La chance aux enfants" approche et regroupera plus de 4000 scolaires afin de promouvoir le sport et l'égalité des chances.

A venir :

Fabrique de l'engagement - 12 juin

Le pôle participe, sous l'égide de Madame la Rectrice, à la **création du comité régional** de la "Fabrique de l'Engagement"

A venir :

Jury BAFA - 21 mai

Groupe d'Appui Départemental - 18 Juin
Examen des dépôts et renouvellement des **PEdT**

Contacts

Direction sdjes62@ac-lille.fr / sdjes62.signalements@ac-lille.fr

Conseiller du DASEN, Chef du service :

Olivier SELOSSE : 03.59.71.34.05
olivier.selosse@ac-lille.fr

Adjoint au chef du service

Loïc DEMANZE : 03.59.71.34.06
loic.demanze1@ac-lille.fr

**Secrétaire des affaires
générales :**

Catherine SERNICLAY :
03.59.71.34.14
catherine.serniclay@ac-lille.fr

Appui juridique et contentieux :

Maiwenn COLLIOT : 03.59.71.34.08
maiwenn.colliot@ac-lille.fr

**Responsable communication,
médailles JSEA**

Loris HAGNERE : 03.59.71.34.17
loris.hagnere1@ac-lille.fr

Pôle vie associative sdjes62.ddva@ac-lille.fr

Responsable vie associative :

Séverine KICIEN : 03.59.71.34.13
severine.kicien@ac-lille.fr

Gestionnaire de la vie associative:

Karine LEFEBVRE : 03.59.71.34.09
karine.lefebvre@ac-lille.fr

Pôle sport sdjes62.eaps@ac-lille.fr / sdjes62.ans@ac-lille.fr

Conseiller d'Animation Sportive :

Stanislas DUPUICH : 03.59.71.34.11
stanislas.dupuich@ac-lille.fr

Inspectrice Jeunesse et Sport VSS :

Elodie DUCLERMORTIER : 03.59.71.34.04
elodie.duclermortier@ac-lille.fr

Gestionnaire AJC Sport :

Sébastien HELART : 03.59.71.34.02
sebastien.helart@ac-lille.fr

Gestionnaire emploi ANS

Emilie BRIEZ : 03.59.71.34.03
emilie.briez@ac-lille.fr

Pôle engagement sdjes62.service-civique@ac-lille.fr

Responsable pôle engagement :

Clémence KUCHARSKI :
03.59.71.34.18
clemence.kucharski@ac-lille.fr

Gestionnaire SNU :

Evelyne DELEVALLEZ :
03.59.71.34.01
evelyne.delevallez@ac-lille.fr

Gestionnaire service civique :

Morgane JOVINEL :
03.59.71.34.16
morgane.jovinel@ac-lille.fr

Pôle continuité sdjes62.bafa@ac-lille.fr / sdjes62.acm@ac-lille.fr

Responsable pôle ACM :

Céline MERVILLE : 03.59.71.34.00
celine.merville@ac-lille.fr

Responsable pôle continuité éducative :

Leila LEVAL : 03.59.71.34.10
leila.levall@ac-lille.fr

Gestionnaire BAFA BAFD :

Julie LEMOINE : 03.59.71.34.00
julie.lemoine@ac-lille.fr

Gestionnaires ACM :

Sabine SURELLE : 03.59.71.34.07
sabine.surelle@ac-lille.fr
Isabelle IMBERT : 03.59.71.34.15
isabelle.imbert@ac-lille.fr